

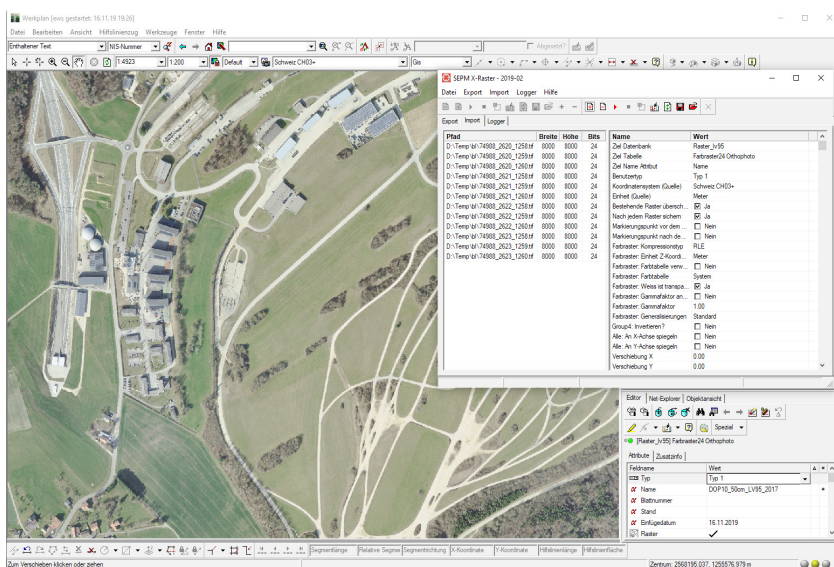
# SEPM X-Raster

Importieren / Exportieren – ganz unkompliziert



## Raster Import / Export für Smallworld

Mit SEPM X-Raster können mehrere Rasterdateien in einem Schritt als Batch in Smallworld importiert werden. Die Export-Funktion ermöglicht den Export von Smallworld-Daten als Rasterkacheln in verschiedene Dateiformate.



Raster-Import: Auswahl von Rasterdateien, sowie Zielobjektklasse und Zielgeometrie

## Ihre Vorteile beim Raster-Import

- **Einstellbare Parameter:**  
Alle Parameter der zugrunde liegenden Smallworld Raster-Import-Funktionen können eingestellt werden.
- **Zusätzliche Parameter:**  
Verschiebung in X/Y-Richtung und Spiegelungen an den X/Y-Achsen sind benutzerdefiniert möglich.
- **Registrierinformation:**  
World-File-Dateien (TFW) werden zur Positionierung der Rasterdateien ausgelesen.
- **GeoTIFF:**  
Die Georeferenzierung einer GeoTIFF-Datei kann ausgelesen werden, solange diese eine affine Transformation darstellt.
- **Preview-Funktion:**  
Umrisse und Dateinamen werden als Vorschau angezeigt.
- **Nachführ-Funktion:**  
Bestehende Rasterobjekte lassen sich mit frischen Rasterdaten nachführen.

## Spezifikationen

### Import Formate

- BMP
- TIFF
- PNG

### Import Funktionen

- Einstellbare Parameter
- Zusätzliche Parameter
- Registrierinformation
- GeoTIFF
- Preview-Funktion
- Nachführ-Funktion

### Export Formate

- JPEG
- PNG
- ECW
- TIFF

### Export Funktionen

- Einstellbare Parameter
- Einstellbarer Rand
- Zusammenfassung von Kacheln
- Registrierinformation
- Projektinformation
- Verwendung als Engine

### Smallworld Versionen

- Smallworld 4: 4.0/4.1/4.2/4.3
- Smallworld 5: 5.1.9/5.2.8

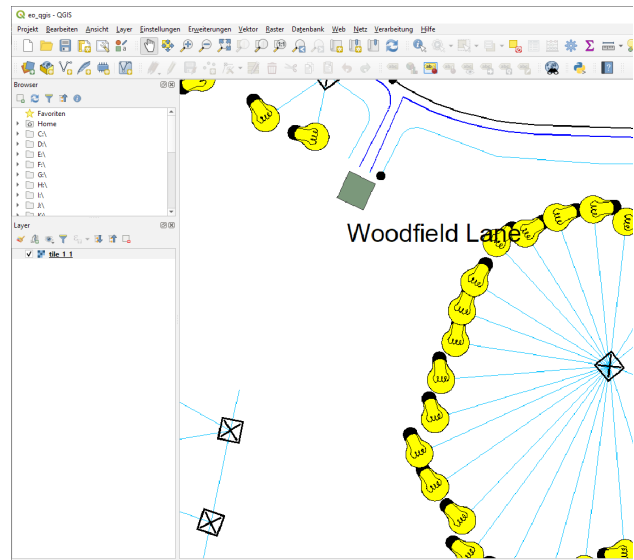
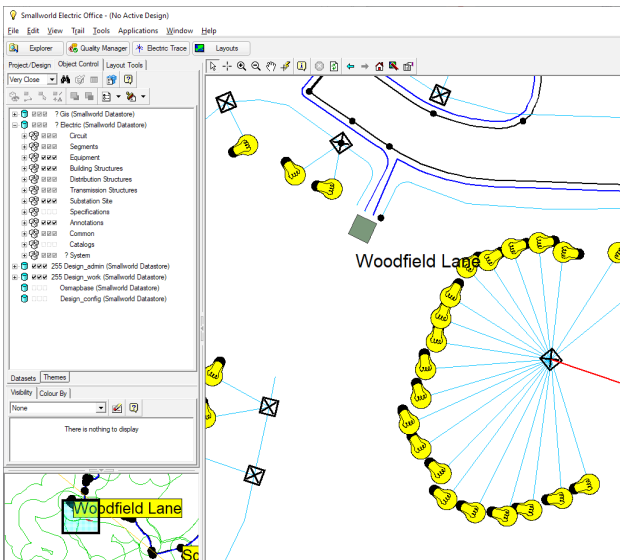
# SEPM X-Raster

Importieren / Exportieren – ganz unkompliziert



## Raster-Export Anwendungen

Nebst der Datenabgabe im Rasterformat für Datenbezüger, die keine Vektordaten erhalten sollen, ermöglicht der Raster-Export auch die Archivierung von Daten zu einem bestimmten Stichtag. Zudem können gescannte Pläne, nach Bearbeitung in Ihrem GIS, georeferenziert als Rasterdateien abgelegt werden. SEPM X-Raster findet auch Anwendung als Bestandteil individueller Auskunftslösungen.



Smallworld Daten (links) und als Rasterdatei exportierter Ausschnitt (rechts)

## Ihre Vorteile beim Raster-Export

- **Einstellbare Parameter:**  
Kachel- und Pixelgrösse in X- und Y-Richtung sind einstellbar.
- **Einstellbarer Randbereich:**  
Damit Texte und Symbole am Rand auch dargestellt werden, lässt sich der Kachelbereich um einen Randabstand erweitern.
- **Zusammenfassung von Kacheln:**  
Angrenzende Kacheln können zu grösseren Rasterdateien zusammengefasst werden.
- **Registrierinformation:**  
Eine TFW-Datei („World-File“) wird automatisch angelegt und ermöglicht die geografische Positionierung im Zielsystem.
- **Projektinformation:**  
Optional werden ArcPad und ArcExplorer Projektdateien angelegt.
- **Verwendung als Engine:**  
SEPM X-Raster lässt sich als Engine für spezifische Übertragungsanwendungen integrieren. Zum Beispiel als „Download-nach-TIFF“-Feature in einer Webanwendung.

| Name                         | Wert                                    |
|------------------------------|---|
| Name                         | Raster Tiles                            |
| Dateiname                    | tile_                                   |
| Aktiv                        | <input checked="" type="checkbox"/> Yes |
| Einheit (Ziel)               | Metre                                   |
| Oben links X                 | 600000.000 m                            |
| Oben links Y                 | 200000.000 m                            |
| Ausdehnung X                 | 1000.000 m                              |
| Ausdehnung Y                 | 1000.000 m                              |
| Rand X                       | 100.000 m                               |
| Rand Y                       | 100.000 m                               |
| Verschiebung X               | 0.000 m                                 |
| Verschiebung Y               | 0.000 m                                 |
| Anzahl Pixel X               | 3000                                    |
| Anzahl Pixel Y               | 3000                                    |
| Anzahl Kacheln X             | 2                                       |
| Anzahl Kacheln Y             | 2                                       |
| Anzahl Kacheln in X-Richtung | 1                                       |
| Anzahl Kacheln in Y-Richtung | 1                                       |
| Verzeichnis                  | C:\temp\vasters                         |
| ACE Kontext                  | Electricity                             |
| Ansichtsmassstab             | Country                                 |
| Sichtbarkeit                 |   |
| Massstab von (minscale)      | 0                                       |
| Massstab bis (maxscale)      | 100000000                               |
| Format                       | ECW                                     |
| ECW Komprimierungsfaktor     | 20                                      |
| ECW Format                   | RGB                                     |
| Sichtbar in ArcPad           | <input checked="" type="checkbox"/> Yes |

SEPM X-Raster Benutzerschnittstelle

Software Engineering & Project Management  
Gerliswilstrasse 42  
CH-6020 Emmenbrücke  
Schweiz

Tel. +41 79 632 28 20  
[www.sepm.ch](http://www.sepm.ch)  
[info@sepm.ch](mailto:info@sepm.ch)