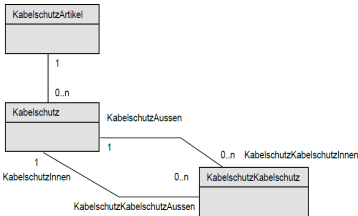


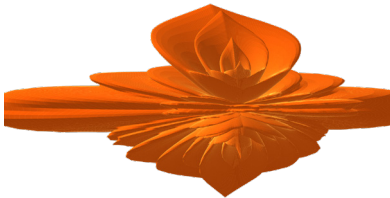
SEPM Dienstleistungen

Innovative Lösungen für Ihr GIS



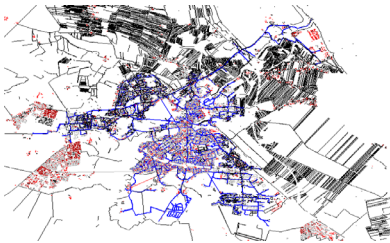
Datenmodellierung

Ausarbeitung des „Datenmodells Elektrizität“ als INTERLIS-Modell.



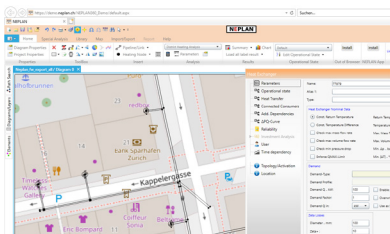
Mobilfunkantenne 3D

Berechnung der Flächen konstanter Strahlung in V/m.



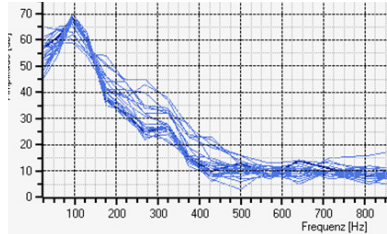
GIS Migration

Import der Daten des Altsystems in eine Smallworld-Datenbank.



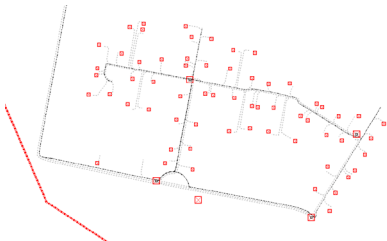
Fernwärme NEPLAN-Export

Export von Fernwärme-Daten nach NEPLAN V10.



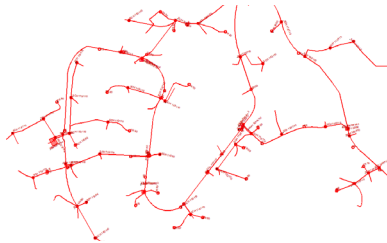
Leckerkennung

Modulimplementierung zur Leckerkennung in Wassernetzen.



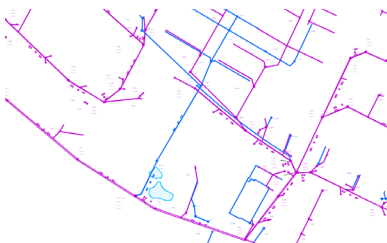
GIS Telekom-Modell

Erstellung einer Smallworld-Datenbank zur Planung von Glasfasernetzen.



Konfiguration SIA405-Exporte

Anpassung der SIA405-Schnittstelle für kantonale Mehranforderungen.



Abwasser INTERLIS-Export

Export von der FS Kanal ins AG64 Modell des Kantons Aargau.

Leistungsumfang

GIS-Projekte

- › Projektleitung
- › Analyse der Datenmodelle und Daten
- › Analyse der bestehenden und zukünftigen Geschäftsprozesse
- › Software-Spezifikation
- › Software-Design
- › Software-Entwicklung
- › Beratung beim Einsatz von GIS-Technologien

Methodik

Die Entwicklung hochwertiger Software zeichnet sich aus durch eine intelligente Kombination von Methoden, Architekturen und Programmiersprachen.

SEPM setzt auf ein Zusammenspiel etablierter Modelle in den Bereichen Spezifikation, Design und Umsetzung. Dabei werden auch agile Methoden zur iterativen Umsetzung von Anforderungen integriert.

Software-Lösungen von SEPM sind so gestaltet, dass sie Ihre heutigen Anforderungen erfüllen, sich in Ihre aktuellen Systeme nahtlos einfügen und gleichzeitig für die Zukunft gewappnet sind.

Kontaktieren Sie SEPM, um die konkrete Realisierung Ihrer Softwarelösung zu diskutieren.