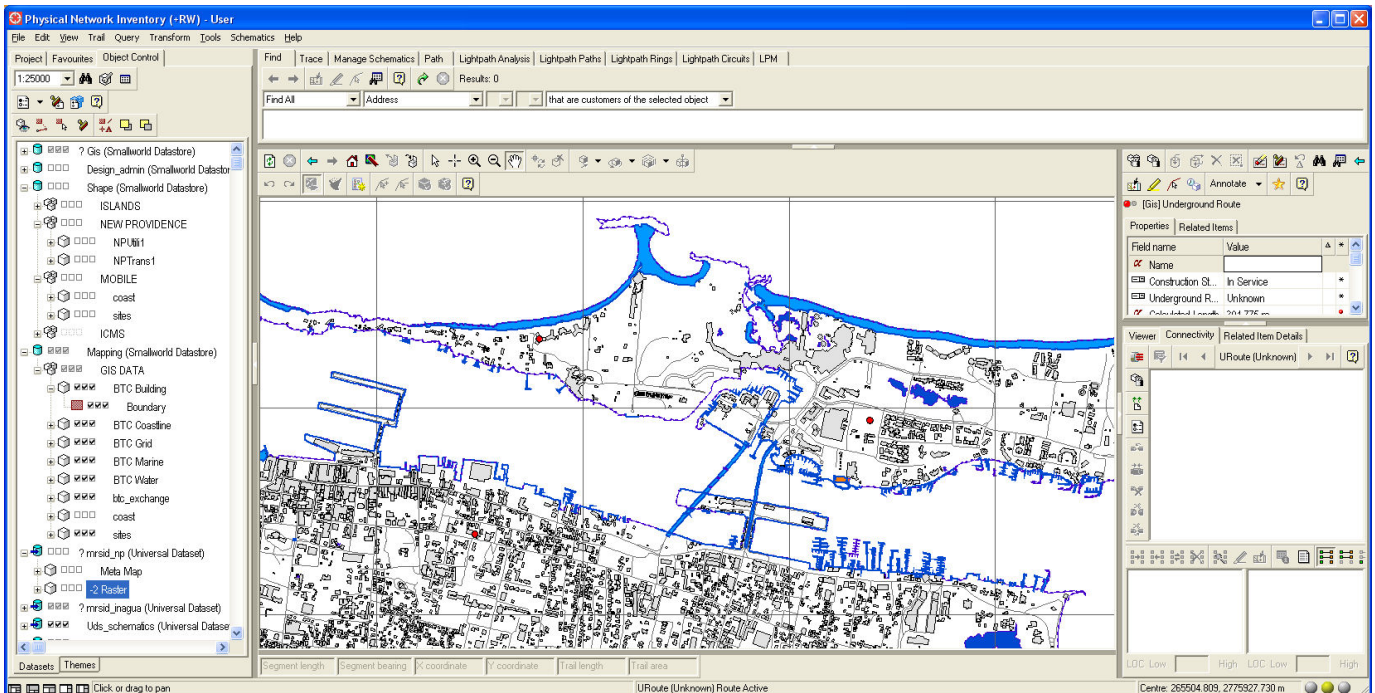
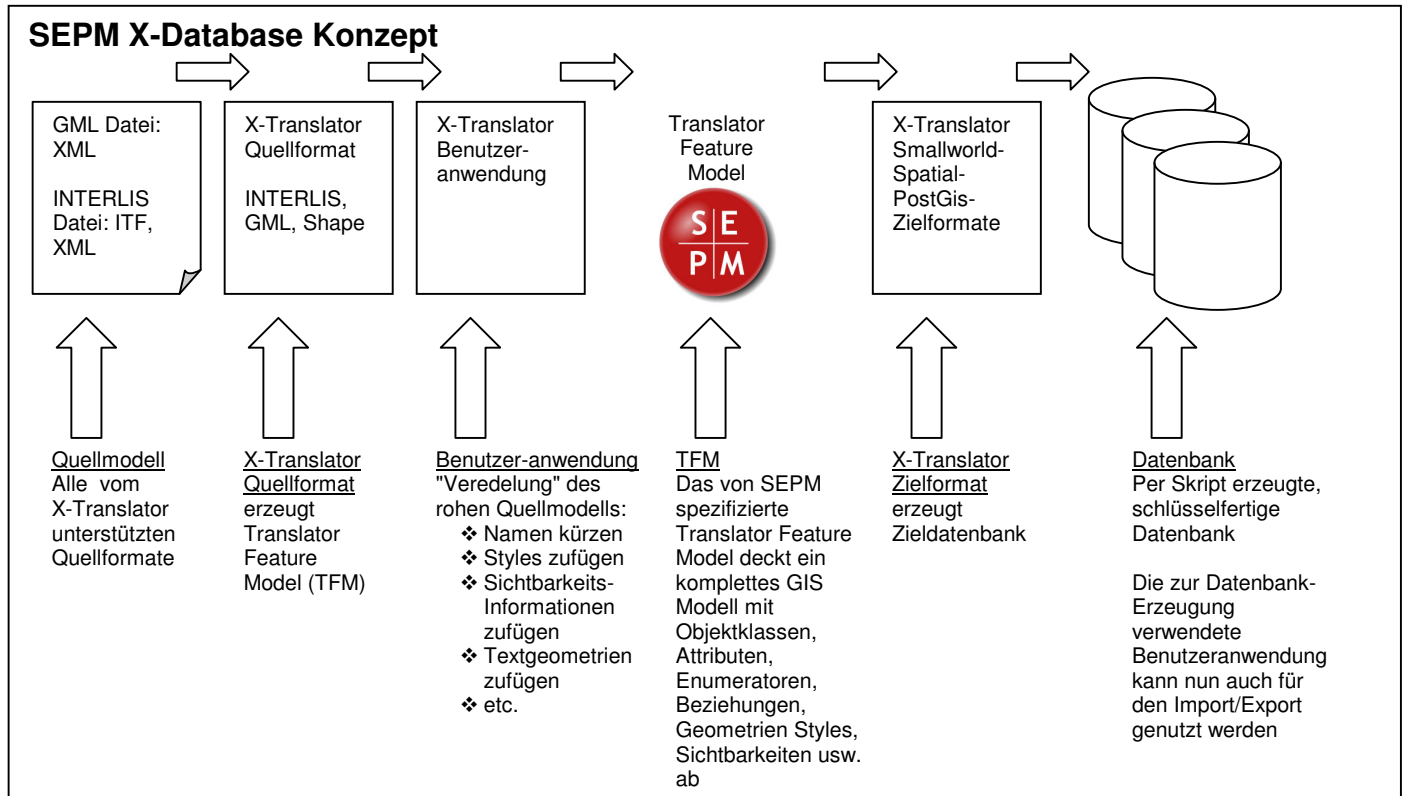




Erzeugung von Datenbanken per Skript

Erzeugung von Smallworld-, Oracle- oder PostGIS Datenbanken auf der Grundlage beliebiger vom X-Translator unterstützter Quelldaten: INTERLIS, GML, Shape, DXF, etc.

SEPM X-Database



Mit X-Translator aus Shape-Dateien erzeugte Datenbank (Gebäude und Küsteninformation in New Providence)