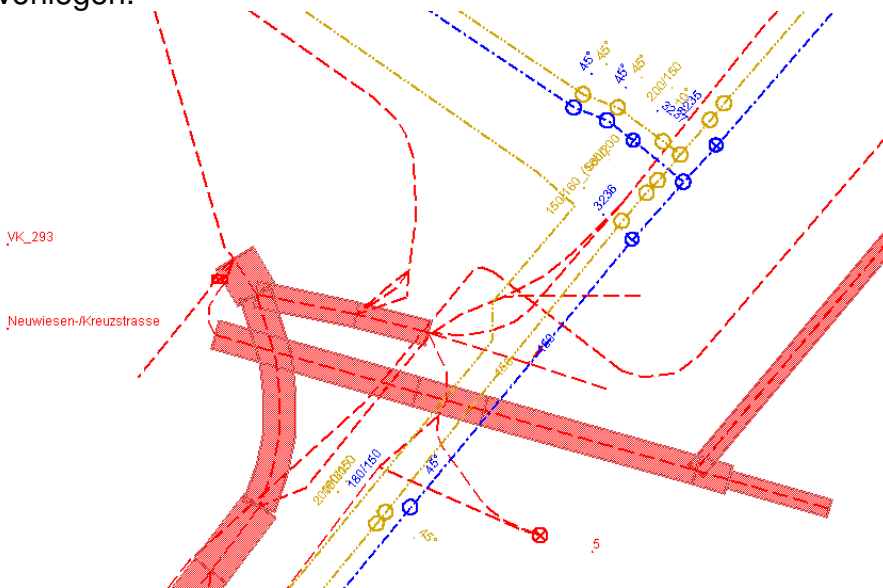




SEPM X-Database SIA 405

Smallworld Datenbank mit den SIA GEO405 Datenmodellen (SIA Merkblätter 2015/2016)

Aufnahme von Daten in INTERLIS 1 und 2.3, welche in den SIA 405 Datenmodellen 1998, 2004 LK/WI oder LK-MAP vorliegen.

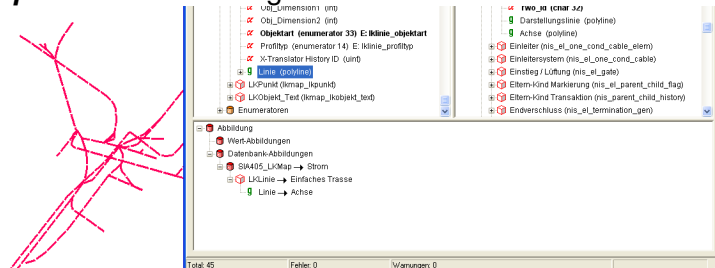


In die SEPM X-Database SIA 405 eingelesene Daten

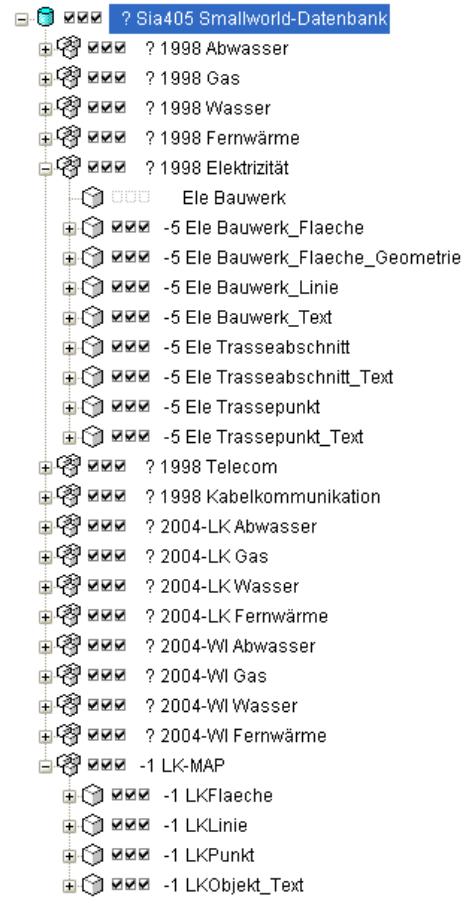
Funktionen

SEPM X-Database SIA 405 bietet folgende Funktionen:

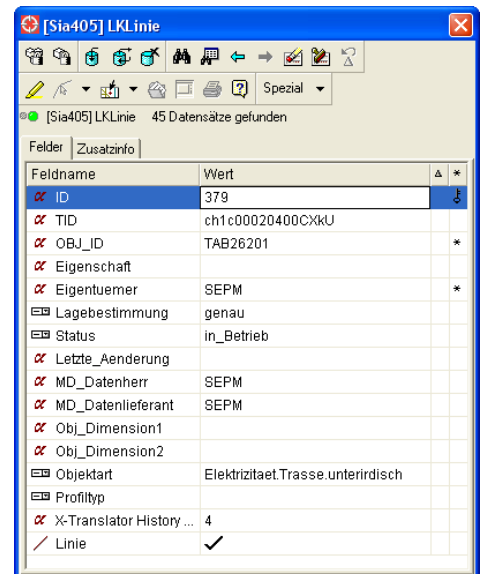
- ❖ **Import von SIA-Daten** in den unterstützten Datenmodellen
- ❖ Daten können wieder in die zugehörigen **SIA-Datenmodelle exportiert** werden
- ❖ Bei jedem Import wird ein **X-Translator History Objekt** erzeugt. Beim Löschen der History werden die zugehörigen importierten Objekte auch gelöscht
- ❖ **Symbolik** exakt nach Merkblättern 2015/2016
- ❖ **Import** auch in beliebige lizenzierte X-Translator Zielformate:



Beispiel: Import von SIA 1998 Elektrizität Trasseabschnitt aus der ITF Datei in das NIS Strom Objekt 'Einfaches Trasse'



Objektklassen der Datenbank mit den Modellen SIA 1998, SIA 2004 LK und WI und LK-MAP



Objekteditor LKLinie (LK-MAP)

Unterstützte SIA Modelle und Formate
SIA 1998 LK INTERLIS 1 & 2.3*
SIA 2004 LK INTERLIS 1
SIA 2004 WI INTERLIS 1
SIA LK-MAP Vernehmlassungsmodell*

*SEPM wird die LK-MAP Datenmodelle für INTERLIS 2.3 integrieren, sobald die offizielle Version publiziert ist.