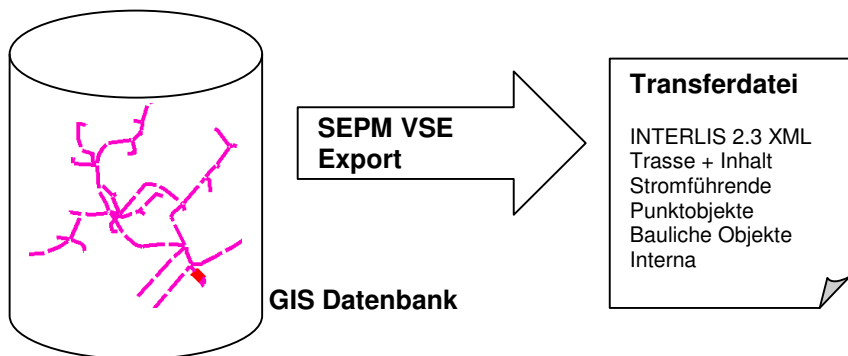




SEPM VSE Export Schnittstelle

Export von Smallworld Anwendungen in das VSE Datenmodell Elektrizität

Export von Daten der Smallworld Fachschalen in das "VSE Datenmodell Elektrizität" in INTERLIS 2.3



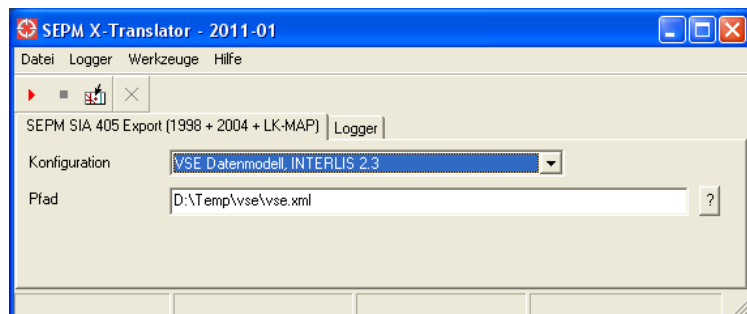
Anwendungen

Übertragung von Stromdaten in einem normierten Datenmodell

Funktionen

Folgende Funktionen sind abgedeckt:

- ❖ **Fachliche Abbildung** der unterstützten Anwendungs-Datenmodelle auf das "VSE Datenmodell Elektrizität"
- ❖ Vorkonfiguriertes **SEPM Simple GUI**
- ❖ Kundenspezifische Anpassungen sind problemlos möglich (zum Beispiel zusätzliche Objektklassen oder Attribute exportieren oder bestimmte Daten nicht exportieren)
- ❖ Basiert auf dem **SEPM X-Translator** INTERLIS 2.3 Format
- ❖ Möglichkeit zur Konfiguration eines **Batch-Exports** zur Erzeugung von Operaten pro Gemeinde



Benutzerschnittstelle (SEPM Simple GUI)

INTERLIS 2.3 XML (VSE)

```

<?xml version="1.0" encoding="UTF-8"?>
<TRANSFER
xmlns="http://www.interlis.ch/INTERLIS2.3"
xmlns:xsi="http://www.w3.org/2001/XMLSchema-instance"
xsi:schemaLocation="http://www.interlis.ch/INTERLIS2.3_vse_trasse.xsd">
<HEADERSECTION VERSION="2.3"
SENDER="VSE">
<MODELS>
<MODEL NAME="VSEStromModel"
URI="http://www.interlis.ch/"
VERSION="vernehmlassung" />
</MODELS>
<ALIAS>
</ALIAS>
<COMMENT>
VSE Strom Modell
Testdatensatz</COMMENT>
</HEADERSECTION>
<DATASECTION>
<VSEStromModel.Strom BID="x1">
<VSEStromModel.Strom.Trasse
TID="x379746">
<VSEID>TAB1121</VSEID>
<Lagebestimmung>Genau
</Lagebestimmung>
<TrasseTyp>Kabeltrasse</TrasseTyp>
<Status>Standard</Status>
<LiniePos><POLYLINE>
<COORD>
<C1>670259.610</C1>
<C2>213778.314</C2>
</COORD>
<COORD>
<C1>670260.490</C1>
<C2>213778.126</C2>
</COORD>
</POLYLINE>
</LiniePos>
</VSEStromModel.Strom.Trasse>
<VSEStromModel.Strom.Trasse
TID="x379752">
<VSEID>TAB1498</VSEID>
<Lagebestimmung>Genau
</Lagebestimmung>
<TrasseTyp>Kabeltrasse</TrasseTyp>
<Status>Standard</Status>
<LiniePos><POLYLINE>
<COORD>
<C1>670350.830</C1>
<C2>213749.437</C2>
</COORD>
<COORD>
<C1>670344.580</C1>
<C2>213747.649</C2>
</COORD>
<COORD>
<C1>670344.406</C1>
<C2>213748.275</C2>
</COORD>
</POLYLINE>
</LiniePos>
</VSEStromModel.Strom.Trasse>
<VSEStromModel.Strom.Trasse
TID="x379758">
<VSEID>TAB1504</VSEID>
<Lagebestimmung>Genau
</Lagebestimmung>
...
  
```

Von der SEPM Schnittstelle unterstützte Anwendungen und VSE Modelle

NIS Strom 4.0 und 4.2

VSEStromModel_2.3.ili in INTERLIS 2.3
gemäss VSE- Druckschrift Nr. 1100d,
Ausgabe 2010