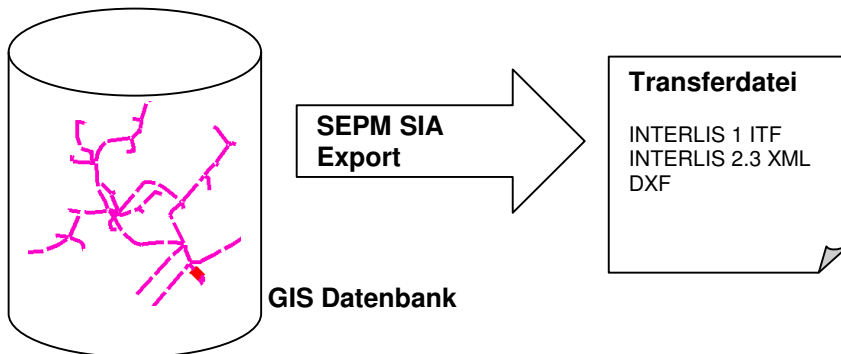




# SEPM SIA Export Schnittstelle

## Export von Smallworld Anwendungen nach SIA 405 LK/WI

Export von Daten der Smallworld Fachschalen in die SIA Geo 405 Datenmodelle 1998, 2004 LK/WI und LK-MAP in den Formaten INTERLIS 1, INTERLIS 2.3 und DXF.



### Anwendungen

Die SIA 405 Datenmodelle bieten ein normiertes Datenmodell zur semantischen Übertragung von Daten in Drittsysteme:

- ❖ Import in Web-GIS (zum Beispiel Gemeinde-GIS)
- ❖ Import in die SEPM X-Database SIA 405 (siehe Rückseite)

### Funktionen

Folgende Funktionen sind abgedeckt:

- ❖ **Fachliche Abbildung** der unterstützten Anwendungs-Datenmodelle auf die SIA-Modelle (siehe Liste rechts)
- ❖ Vorkonfiguriertes **SEPM Simple GUI**
- ❖ **Kundenspezifische Anpassungen** sind problemlos möglich (zum Beispiel zusätzliche Objektklassen oder Attribute exportieren oder bestimmte Daten nicht exportieren)
- ❖ Basiert auf den **SEPM X-Translator** INTERLIS 1 und 2.3 und DWG/DXF Formaten
- ❖ Möglichkeit zur Konfiguration eines **Batch-Exports** zur Erzeugung von Operaten pro Gemeinde
- ❖ Textgeometrien werden abhängig von der 'Hauptgeometrie' exportiert (Beschriftungen von Objekten ausserhalb des Exportgebiets führen nicht zum Export des Objekts)

### Weiterentwicklung

SEPM wird die **LK-MAP** Datenmodelle für INTERLIS 2.3 integrieren, sobald die Vernehmlassung abgeschlossen und die offizielle Version publiziert ist. Gerne unterstützen wir weitere Fachschalen (z.B. Abwasser oder Ferngas) oder erweitern die bestehenden Abbildungen, bitte kontaktieren Sie SEPM oder einen SEPM Vertriebspartner.

### INTERLIS 1 ITF (SIA 1998)

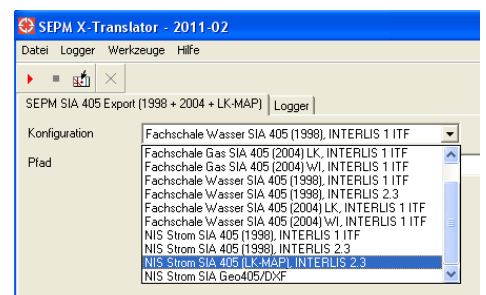
```
SCNT
SEPM X-Translator 2011-02
08.07.2011 09:33:21
////
MTID SIA405_mit_Erweiterungen
MODL SIA405_mit_Erweiterungen
TOPI SIA405_Elektrizitaet
TABL Trasseabschnitt
OBJE 1 TAB435 1 0 2
STPT 702071.630 210734.214
LIPT 702073.873 210732.795
ELIN
...
```

### INTERLIS 2.3 XML (SIA LK-MAP)

```
<?xml version="1.0"
encoding="UTF-8"?>
<TRANSFER
xmlns="http://www.interlis.ch/INTERLIS2.3">
<HEADERSECTION VERSION="2.3"
SENDER="SEPM">
<MODELS>
<MODEL NAME="SIA405_LKMap"
URI="http://www.interlis.ch/"
VERSION="FINAL" />
</MODELS>
</HEADERSECTION>
<DATASECTION>
<SIA405_LKMap.SIA405_LKMap BID="x1">
<SIA405_LKMap.SIA405_LKMap.LKFlaeche
TID="ch1c000203002gv7">
<OBJ_ID>SAC4</OBJ_ID>
<Flaeche>
<SURFACE>
<BOUNDARY><POLYLINE>
<COORD>
<C1>702118.701</C1>
<C2>210761.904</C2>
</COORD>
...
```

| Von der SEPM Schnittstelle unterstützte Anwendungen und SIA Modelle  |
|--|
| <b>NRM Gas</b><br>SIA 1998 LK INTERLIS 1 & 2.3*<br>SIA 2004 LK INTERLIS 1<br>SIA 2004 WI INTERLIS 1  |
| <b>NRM Wasser</b><br>SIA 1998 LK INTERLIS 1 & 2.3*<br>SIA 2004 LK INTERLIS 1<br>SIA 2004 WI INTERLIS 1   |
| <b>NRM Fernwärme</b><br>SIA 1998 LK INTERLIS 1 & 2.3*<br>SIA 2004 LK INTERLIS 1  |
| <b>NIS Strom 4.0 und 4.2</b><br>SIA 1998 LK INTERLIS 1 & 2.3*<br>SIA 2004 LK DXF<br>SIA LK-MAP Vernehmlassung<br>Neue Objekte in Strom 4 sind in der Abbildung enthalten: z.B. Einstieg/Lüftung, Erdungssystem wird als Trasse exportiert. |
| <b>Physical Network Inventory (PNI)</b><br>SIA 1998 LK INTERLIS 1 & 2.3*   |

\*konvertiert nach INTERLIS 2.3 mit dem INTERLIS Compiler 4.3.2



Beispiel-Konfiguration im SEPM Simple-GUI